



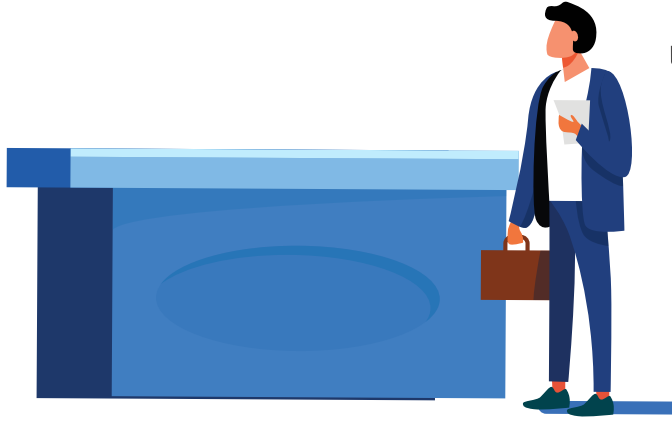
العودة للعمل
نصائح وإرشادات عامة للموظفين

**Back to Work
Employee's General Tips & Instructions**



Entering the workplace

الدخول لمرافق العمل



توجه لمنطقة قياس حرارة الجسم

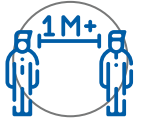
عدم السماح لأي شخص تزيد درجة حرارته عن
(38) درجة مئوية من دخول مقر الشركة -



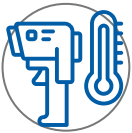
اترك جميع أبواب المكاتب مفتوحة دائما



اترك مسافة كافية بينك وبين زملائك



يمنع دخول الضيوف والزائرين



Check your body temperature

Not to allow any person with a temperature greater than 38 ° C to enter the company's office



Keep all doors open all the times



Maintain a safe distance



No visitors are allowed



General Tips

ارشادات عامة

إرتداء الكمامة اجباري في جميع الأوقات



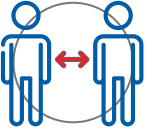
يجب أن يكون الدخول والخروج من الشركة خلال المواقع المخصصة والمحددة فقط



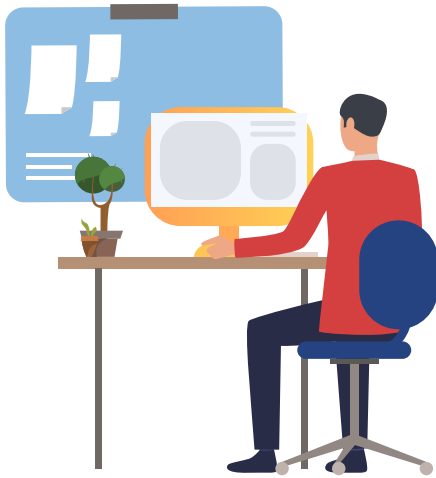
تجنب مصافحة أو الإتصال المباشر



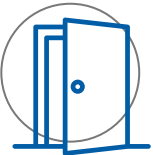
حافظ على المسافة آمنة بينك وبين زملائك في المكتب



أحرص دائماً على غسل وتعقيم اليد



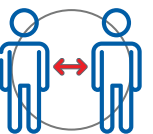
Masks required at all times



Entry and exit from the company should only be through specific locations only.



Avoid shaking hands or touching others



Maintain a safe distance between yourself and your colleagues



Always make sure to wash and sterilize your hand

يجب على العاملين في الشركة التقيد بالتالي

- يجب أن لا تقل المسافة بين الأشخاص في المكاتب عن (1.5) متر
- عدم مشاركة أدوات العمل
- عدم إغلاق ابواب المكاتب وقاعة الاجتماعات
- الحرص على غسل اليدين بعد إستخدام الأجهزة العامة كالطابعة وأجهزة التصوير وغيرها
- التقليل قدر الإمكان من إستخدام الوسائل الورقية وإستخدام البريد الإلكتروني
- المشاركة في الاجتماعات عن بعد من خلال الأجهزة الموجودة في المكتب كلما أمكن ذلك
- التأكد من وجود مسافة كافية بين مقاعد الحاضرين في غرفة الاجتماعات لا تقل عن (1,5) متر
- إرتداء الكمامات بشكل مستمر
- الإلتزام بأداب العطاس والكحة

All employees must adhere to the following:

- Maintain a distance of at least 1.5 meters
- No sharing of work tools (pens, stapler, grinder etc.)
- Offices and conference rooms doors should always remain open
- Wash your hands before and after using public devices such as printers, photocopiers and others
- Reduce the use and of hard copy documents and enhance utilizing other means such as emails and phone/video calls
- Maintain a 1.5 meters distance in conference rooms
- Always wear your mask
- Commitment to etiquette of coughing, sneezing and personal hygiene.



نعود بحذر